

C-Serie - C320 Datenblatt



- Großer DC-Spannungsbereich 5-24V
 - 20mm (0.8in) LCD-Display mit RGB-Hintergrundbeleuchtung
 - Sechs 9-Segment-Zeichen
 - Vielseitige Montagemöglichkeiten
 - Robustes, kompaktes Polyester-Overlay
 - rinLINK-Anschluss
 - NTEP-zertifiziert (23-090)
- Das C320 ist das neueste kompakte Anzeigegerät von Rinstrum für den Schalttafeleinbau, das sich ideal für den Einsatz in mobilen Anwendungen wie Gabelstaplern, Plattformen, in LKW-Kabinen, Kranwaagen und OEM-Anwendungen eignet. Es eignet sich ideal für grundlegende Gewichtskontroll- oder Füllstandskontrollfunktionen unter Verwendung der allgemeinen oder erweiterten Sollwerte und Kontrollwägungen. Beide Funktionen bieten mit der mehrfarbigen Hintergrundbeleuchtung eine verbesserte Benutzeroberfläche. Wie die R3-Serie kann die C320 mit einer Tischhalterung oder einem IP65-Gehäuse kombiniert werden, um ein komplettes Gerät zu bilden, das als Tisch/Wandgerät oder an einem Stativ montiert werden kann. Das C320 unterstützt eine neue Reihe von Zubehörkarten. Die Kommunikationskarten bieten erweiterte Optionen und die Erweiterungskarten decken zusätzliche Funktionen ab.
- Breiter DC-Spannungsbetrieb (5-24V)/ USB-Kabel: für eine Vielzahl von Onboard-OEM-Anwendungen. Das USB-Kabel macht Netzteile von Drittanbietern überflüssig und spart Systemkomplexität und Kosten.
 - Zwei bidirektionale serielle RS232-Anschlüsse: unabhängig konfigurierbar für Netzwerk-, Druck- oder Fernanzeigefunktionen.
 - Eingänge und Ausgänge: Zwei digitale Eingänge und zwei High-Side-Digitalausgänge, die elektrisch isoliert sind. Die Ausgänge sind in der Lage, Niederspannungs-DC-Aktoren direkt anzusteuern.
 - Onboard-Datenspeicher: konform mit WELMEC 7.2 (Alibispeicher DSD)
 - rinLINK: magnetisch gekoppelte Verbindung auf der Frontblende für einfachen Zugang vor Ort für Updates/Einstellungen des Anzeigers, was dem Installateur Zeit und Mühe erspart.
 - Flächenbündiges Polyester-Overlay mit mechanischen Tasten: keine abgenutzten Folientasten, leicht zu reinigen, vollständig versiegelt, dauerhafte chemische Beständigkeit, verbesserte UV-Beständigkeit.
 - Druck: Mehrere Standard-Druckdosen bis hin zu vollständig programmierbaren Druckformaten, die mit dem Drag-and-Drop-Konfigurationswerkzeug rinPRINT einfach erstellt werden können.

Erweiterte Sollwerte

Die C3-Geräte unterstützen bis zu 8 Sollwerte, wobei die Sollwerte 1 und 2 mit den integrierten Digitalausgängen verbunden sind. Der Sollwertstatus kann verwendet werden, um die integrierten Ausgänge direkt anzusteuern, den Summer ertönen zu lassen, die Farbe der Hintergrundbeleuchtung des Displays zu ändern oder über Modbus RTU oder eine Feldbus-Erweiterung an externe Steuersysteme übertragen zu werden. Die Sollwertfunktionen umfassen:

- OVER/UNDER-Sollwert
- KONTROLLWÄGEN: ÜBER-, UNTERSCHREITUNG, DURCHGANG
- Status (Bewegung, Null, Netz)

Sollwertausgänge können über Remote-Eingänge oder externe Steuerung gesperrt und zurückgesetzt werden.



Smartes Wiegen

Das helle und farbige Display der C3-Serie kann automatisch die Farbe ändern, wenn die vorab zugewiesenen Zielgewichte erreicht werden.

Der Bediener kann sofort an Hand der Displayfarbe den Zustand erkennen. Basierend auf den Farbänderungen von Blau, Grün oder Rot erkennt der den Zustand für UNTERGEWICHT, SOLLGEWICHT oder ÜBERGEWICHT.

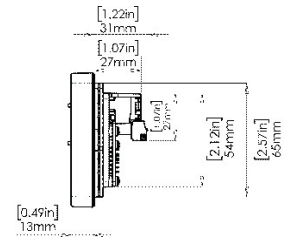
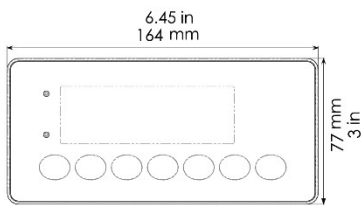
...das ist smartes Wiegen!

Spezifikationstabelle für C320

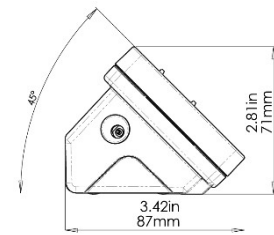
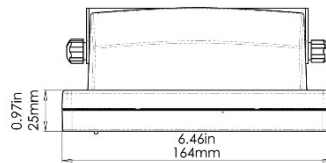
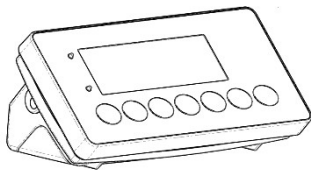
C320			
Auflösung	Bis zu 100.000 Teilungen, mindestens 0,1uV/Teilung Eichfähig: Bis zu 10.000 Teilungen, mindestens 0,33uV/Teilung		
Null-Kalibrierung	± 2.0mV/V		
SPAN-Kalibrierung	0,1mV/V bis 5,0mV/V Vollbereich		
Speisespannung	5V für bis zu 8 x 350-Ohm-Wägezellen (4- oder 6-Draht plus Schirm) Maximaler Gesamtwiderstand der Wägezellen: 3.500 Ω		
A/D-Typ	24-Bit-Sigma-Delta-Wandler mit 8.388.608 internen Zählwerten 50 Aktualisierungen/Sekunde		
Betriebsumgebung	Temperatur: Umgebungstemperatur -10°C bis +50°C (14°F bis 122°F), Luftfeuchtigkeit: <90%, nicht kondensierend, IP65 bei Paneelmontage		
Display	RGB beleuchtetes LCD mit sechs 20 mm hohen Ziffern mit Einheiten und Anzeigen, 9-Segment		
Einrichtung und Kalibrierung	Vollständig digital mit visueller Aufforderung in klaren Meldungen		
Digitaler Filter	IIR-Tiefpassfilter		
Nullführung	Wählbar von ± 2% bis ± 100% Vollbereich		
Versorgungsspannung	5 bis 24VDC, 4,8, 9,6, 12 und 24V-Batterien (max. 2,5 VA) EIN/AUS-		
Varianten	AC	AC-Steckernetzteil: 110/240VAC 50/60Hz auf 12VDC 1,5A Ausgang	
	Batterie	4 x AA-Batterien (G-Version oder mit M6001-Zubehör)	
Gehäusematerialien	Kunststoffgehäuse (Harzlegierung)		
Verpackungsgewichte	Schalttafel-Anzeige: 0,25 kg (9 oz), Vollgehäuse: 0,42 kg (14,8 oz)		
Optische Datenkommunikation	rinLINK - magnetisch gekoppelte Infrarot-Kommunikation Konvertierungskabel für USB verfügbar		
Firmware-Anwendungen	K301	K304	K306
Eingänge/Ausgänge	-	2 isolierte Eingänge	
	-	2 isolierte, Smart FET-Ausgänge (insgesamt 400 mA bei 50 VDC)	
Serielle Ausgänge	-	2 x RS232 Automatische Übertragung, Netzwerk- oder Druckerausgänge. Übertragungsrate: 2400-115200 Baud	
Batteriegepufferte Uhrzeit- und Kalenderfunktion	-	Mindestens 10 Jahre Batterielebensdauer	
Schaltpunkte	-	8 (Grundlegend)	8 (Fortgeschrittene)
Datenspeicherung	-	Alibi WELMEC 7.2 DSD	
	-	-	CSV-Protokoll
Funktions-Tasten	in/Aus/Zero/Tara/Auswahl plus drei zuweisbare Funktionstasten		
Other	manuelles Halten, Tierhaltungsfiltrierung, x10-Modus HiRes, Linearisierung		
	-	Benutzerdefiniertes Drucken, Summieren, Zählen, Kontrollwägen, Spitzenwert-Halten, medizinische filterung, Mimik-/Fernanzeige, erweiterte Einstellmöglichkeiten einschließlich verriegelter Ausgänge, mV/V-Kalibrierung, Ringnetzwerk (rinCMD), automatische Tara	
Zubehörkarten			
Kommunikationskarten	RS485, RS232, Stromschleife		
Erweiterungskarten	Ethernet IP, Profinet, Modbus TCP, EtherCat Wi-Fi/Bluetooth		
	-	0..10V, isolierter 16 Bit Ausgang Analoger Ausgang 4-20mA	

Technische Daten können jederzeit ohne Vorankündigung geändert werden.

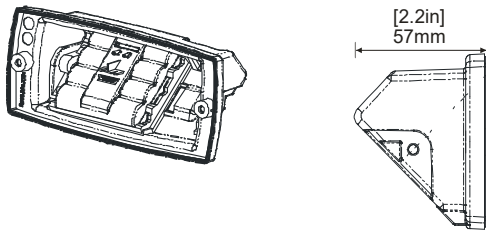
C320 Schalttafel



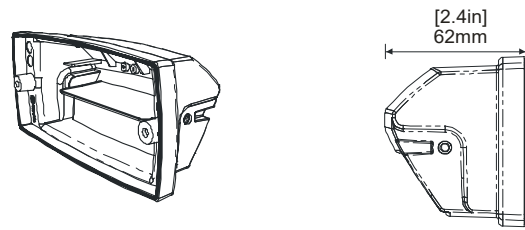
C320 mit 4AA rückseitigem Tischgehäuse (Version -G)



C320 Tischgehäuse



M6001



M6003

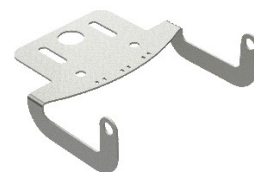
C320 Halterungen



M3014



M3002



M3021

Spezifikationen können sich ohne Vorankündigung ändern, um Verbesserungen vorzunehmen. Die Illustrationen dienen nur zur Orientierung und es können Unterschiede zwischen den Produkten auftreten.